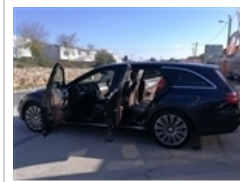
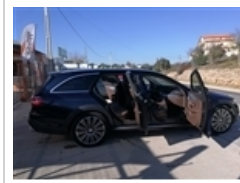


AUTOMAP - AUTOMÓVEIS DE QUALIDADE

**Mercedes-Benz Classe E 220 d 4-Matic All-Terrain
Avantgarde+ (194cv) (5p)**

60.000 €



Características gerais:

Ano: 2017	Mês: 03	Combustível: Diesel	Kms: 40.000
Registos: 1	Cor: Azul	Potência: 194 cv	Cilindrada: 2000 cc
Cons. Médio: 6,5	Caixa vel.: Automático	Lugares: 5	Origem: Nacional
Garantia: 3 Anos	CO2: 137 g/Km		

Equipamento:

Som, Multimédia e Navegação:

Sistema de Navegação/GPS	Ar condicionado automático	Bagageira automática
Bluetooth	Bluetooth	Chave inteligente
Computador de bordo	Cruise control	Ecrã consola central
Entrada USB	Entrada USB	Estofos em Pele
Faróis Bi-Led	Internet a bordo	Jantes de Liga-Leve
Rádio com CD	Sensor de Chuva	Sensor de Luz
Sensores de Estacionamento	Sistema de Navegação/GPS	Sistema Start/Stop
Teto Panorâmico	Tomada Elétrica 12V	Tração integral
Volante Multifunções		

Segurança e Performance:

ABS	Alerta sobre cintos de segurança	Alerta sobre manutenção
Assistência à travagem de urgência	Chave inteligente	Controlo de estabilidade
Fecho automático de portas	Direcção assistida	ESP - Prog. Estab. Electrónica
	Fecho central	Interruptor - desativação de airbags
KIT 1ºs socorros	Sistema ajuda ao arranque em inclinação	Sistema controlo de tração
		Sistema de controlo de pressão dos pneus
Sistema follow me home	Sistema imobilizador	Sistema ISOFIX
Sistema SOS	Sistema Start/Stop	Suspensão pneumática
Tração integral		

Airbag:

Airbag cortina dianteiro	Airbag cortina traseiro	Airbag do condutor
Airbag do passageiro	Airbags de joelhos	Airbags laterais

Interior e Conforto:

Apoio de braço dianteiro	Apoio de braço traseiro	Ar condicionado automático
Bagageira elétrica	Bancos aquecidos	Câmara de estacionamento lateral
Câmaras de visão 360º	Cruise control adaptativo	Espelhos regulação elétrica
Estofos em pele	KIT Pneus	Retrovisor anti-encadeamento
Sistema de estacionamento autónomo	Vidros eléc. dianteiros e traseiros	

Exterior e Ambiente:

Bagageira automática	Barras de tejadilho	Jantes de liga-Leve
Teto de abrir panorâmico		

Bancos:

Bancos aquecidos	Bancos desportivos	Bancos dianteiros c/apoio lombar
Bancos rebatíveis	Bancos reg. electronicamente	

Sensores:

Câmara de estacionamento traseira	Câmaras de estacionamento laterais	Sensor de chuva
Sensores de estacionamento	Sistema de estacionamento	Sensor de luz

Faróis:

Faróis bi-led

Faróis direcionais

Luzes:

Luzes presença LED

Luzes traseiras LED

Volante:

Patilhas velocidade no volante

Volante em pele

Volante multifunções

Retrovisores:

Retrovisores aquecidos

Retrovisores c/ reg. eléctrica

Retrovisores c/anti
encandeamento

Retrovisores c/recolha
automática

Vidros:

Vidros escurecidos

Notas do vendedor:

*** VIATURA NACIONAL *** GARANTIA DE MARCA ATÉ 03/2021 *** A EXCELÊNCIA DE UMA VIATURA, PARA QUEM PRIMA PELO CONFORTO E NÃO DESPENSA UM POUCO DE AVENTURA *** VISITE-NOS E COMPRE O SEU NOVO CARRO USADO ***